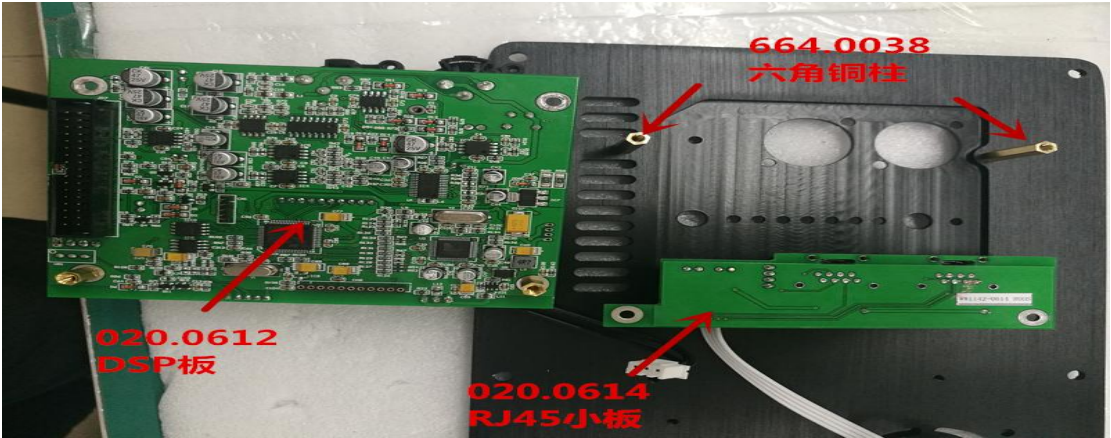


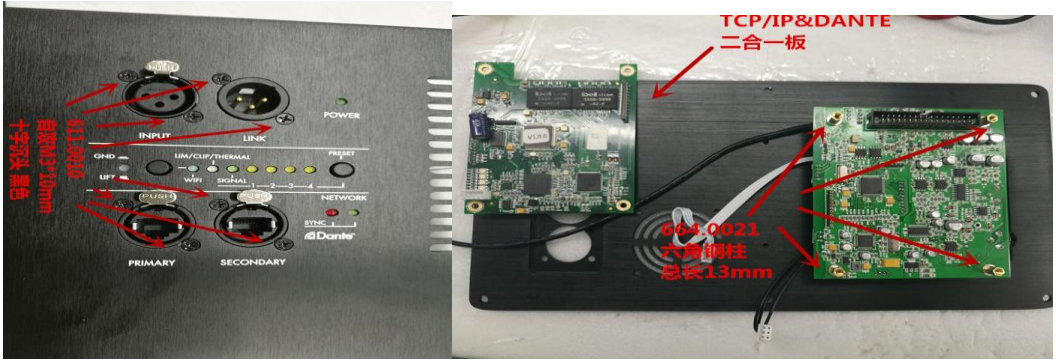
一、 整机拼装

1、 装 RJ45 小板、dsp 板、TCP/IP&DANTE 二合一板、转换板

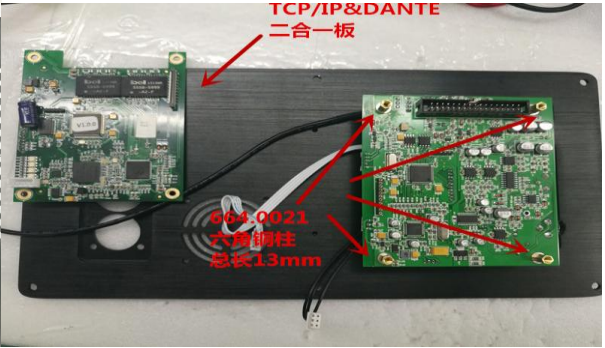
- (1) 打六角铜柱（664.0038）总长 24.5mm，用量 2 个。参考（图一）
- (2) 装 RJ45 小板（020.0614）用自攻十字平头螺丝（611.0010）固定 RJ45 座，用量 4 个。参考（图一）（图二）
- (3) 装 DSP 板（020.0612）用自攻十字平头螺丝（611.0010）固定卡农座，用量 4 个，用六角铜柱（664.0021）总长 13mm，用量两个。参考（图一）（图二）
- (4) 装 TCP/IP&DANTE 二合一板（020.0587）用六角铜柱（664.0038）总长 15mm 固定，用量 4 个。参考（图三）



（图一）



（图二）



（图三）

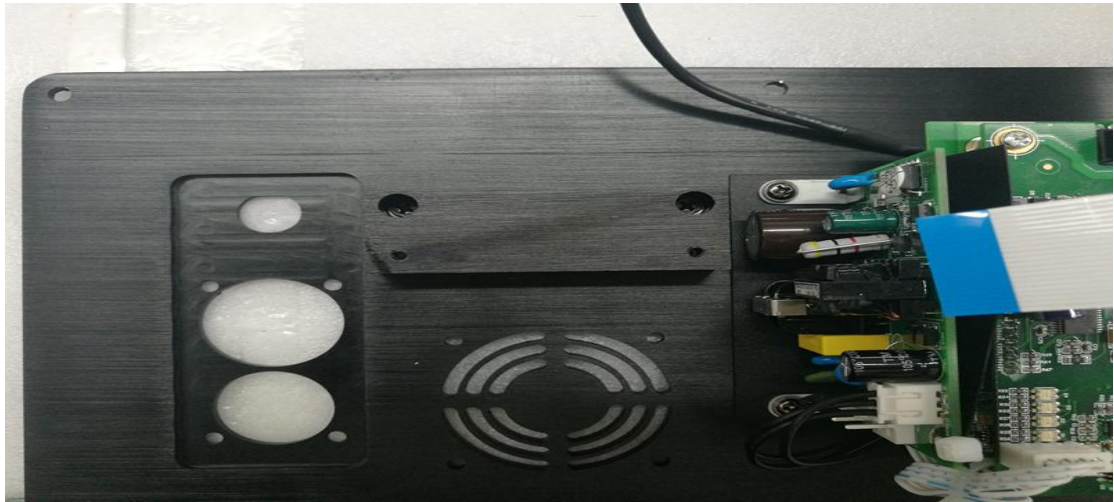
代号	物料名称	用量	备注
664.0038	六角铜柱 总长 24.5mm 一端 M3*5 内牙一端 M3*3 外牙	2	固定 DSP 板
020.0614	PCBA RJ45-2XLR-V02 VER:02 RoHS	1	RJ45 小板
611.0010	自攻 M3*10mm 十字沉头 ϕ 5.2mm 黑色 RoHS	8	固定卡农座
020.0612	PCBA DSP1X2-MT-PS-V03 VER: 03RoHS	1	DSP 板
660.0791	功放 AMP12 MONTARBO 面板	1	AMP12 面板
664.0021	六角铜柱 总长 13mm 一端 M3*5 内牙一端 M3*5 外牙	2	固定 DSP 板
020.0587	PCBA EXT-TCP&DANTE 二合一板 VER: 03RoHS	1	TCP/IP&DANTE
610.0004	机丝 M3*5mm 十字平圆头 ϕ 5.2mm RoHS	4	固定二合一板

2、装 AMP 电源板、散热片、电源滤波器、散热风扇、保险管座、黄色双卡农电源座

(1) AMP 电源板 (020.0577) 用 M3*5mm 黑色十字平圆头和 M3 弹簧介子固定, 用量各 2 个。散热片 (665.0148) 用 M3*8mm 十字沉头固定, 用量 2 个。电源滤波器 (551.0020) 用 M3*5mm 黑色十字平圆头固定, 用量 2 个。参考 (图四) (图五)

(2) 装散热风扇 (562.0026) 用六角自锁螺母 (620.0002) 和 M3*24 十字沉头固定, 用量 4 个。

(3) 装保险管座 (561.0009)、黄色双卡农电源座 (551.0012) 用 M3*12mm 十字沉头, 用量 4 个。参考 (图 6)



(图四)



(图五)



(图六)

代号	物料名称	用量	备注
020.0577	PCBA 功放 APEC AUX-SMPS10 板	1	电源板
551.0020	电源滤波器 115/250V 3A	1	电源滤波器
562.0026	风扇 方框风扇 50*50*15 DC12V 线长 360mm	1	散热风扇
561.0009	保险管座 保险座 FH1-520-M A1（十字型口）	1	保险管座
551.0012	黄色双卡农电源座 ST-NAC3PX NEUTRIK RoHS	1	卡农电源座
665.0148	AMP12 散热片 6063 铝 T0=15.0mm 黑色阳极氧化 RoHS	1	散热片